



# **Recycling- und Kehrichtkalender Gemeinde Fiesch**



An alle Haushalte  
der Gemeinde Fiesch

---

Fiesch im August 2020

## **MITTEILUNG AN DIE BEVÖLKERUNG**

### **RECYCLING- UND KEHRICHTKALENDER**

Sehr geehrte Damen und Herren

Der Staatsrat hat im März 2020 das neue Kehrrichtreglement der Gemeinde Fiesch homologiert. Mit dessen Annahme gibt es diverse Änderungen in der Abfallentsorgung auf dem Gemeindegebiet.

Mit diesem Recycling- und Kehrrichtkalender möchte die Verwaltung Ihnen einen einfachen Überblick über die diversen Abfallsorten und Entsorgungsmöglichkeiten geben.

Wir bitten Sie, sich strikt an den vorliegenden Kalender zu halten. Fehlbare werden gemäss dem Kehrrichtreglement der Gemeinde Fiesch gebüsst. Zur Abgabe von Kehrrecht und anderen Abfällen bei den Sammelstellen in Fiesch sind lediglich Personen berechtigt, welche in Fiesch die jährlichen Kehrrechtgebühren bezahlen.

Bei Unklarheiten oder Fragen steht Ihnen die Gemeindeverwaltung oder die Abfallberatung Oberwallis gerne zur Verfügung.

Helfen Sie mit, unser schönes Dorf sauber und ordentlich zu halten! Dafür danken Ihnen unsere Gäste, der Gemeinderat sowie die Gemeindearbeiter herzlich!

Freundliche Grüsse  
**GEMEINDEVERWALTUNG FIESCH**



## Inhaltsverzeichnis

<b>Mitteilung an die Bevölkerung.....</b>	<b>2</b>
<b>Kehricht.....</b>	<b>5</b>
Brennbares Sperrgut.....	5
Preise .....	6
<b>Altglas .....</b>	<b>6</b>
<b>Weissblech und Aluminium.....</b>	<b>6</b>
<b>Papier .....</b>	<b>7</b>
Preise .....	7
<b>Karton .....</b>	<b>7</b>
Preise .....	7
<b>PET- und Plastikflaschen.....</b>	<b>8</b>
<b>Altmetall und Alteisen.....</b>	<b>8</b>
<b>Altöle .....</b>	<b>8</b>
Öle von Privaten .....	8
Öle von Betrieben .....	8
<b>Autos, Motor- und Fahrräder .....</b>	<b>9</b>
Autos, Motorräder .....	9
Preise .....	9
Fahrräder.....	9
Preise .....	9
<b>Elektrische und elektronische Geräte.....</b>	<b>9</b>
Büro-, Telekommunikations- und Informatikgeräte .....	9
Unterhaltungselektronik, Hobby- und Gartengeräte .....	10
Haushaltsgeräte.....	10
Kühl- und Klimageräte .....	10
<b>Pneus .....</b>	<b>11</b>
Preise .....	11
<b>Batterien.....</b>	<b>11</b>
Autobatterien .....	11
<b>Gifte, Sonderabfälle.....</b>	<b>12</b>



<b>Grubengut und Bauabfälle.....</b>	<b>12</b>
Preise .....	12
<b>Altkleider / Textilien.....</b>	<b>12</b>
<b>Grün- und Gartenabfälle .....</b>	<b>13</b>
Preise .....	13
<b>Leuchtstoff- und Energiesparlampen .....</b>	<b>13</b>
<b>Kadaver / Tierkörper.....</b>	<b>13</b>
<b>Altholz .....</b>	<b>14</b>
Preise .....	14
<b>I Sammelstellen Gemeinde .....</b>	<b>I</b>
Werkhof .....	I
Birchi .....	I
Treichi.....	II
Heji .....	II
Biel .....	III
Brücke .....	III
Moos.....	IV
Fiescheralp .....	IV
Grüngutdeponie .....	V
<b>II Kontaktadressen Entsorgungsbetriebe.....</b>	<b>V</b>
Abfallberatung Oberwallis .....	<b>Fehler! Textmarke nicht definiert.</b>
Kehrichtverbrennung Gamsen / Muldentransport Oberwallis .....	VI
Ertag AG.....	VI
Eingliederungswerkstätten Bitsch .....	VII
Inertstoffdeponie Ried-Brig .....	VIII
Ökohof Brig / Schriber & Schmid GmbH .....	IX
Tierkörpersammelstelle Reckingen .....	X
Wildhüter .....	X
<b>III Übersicht.....</b>	<b>XI</b>

**Die Preisangaben sind ohne Gewähr. Wenn keine Preise angegeben sind, ist die Entsorgung kostenlos.**



## Kehricht

- Wo** Sammelstelle Birchi, Treichi, Heji, Biel, Brücke, Moos und Fiescheralp  
Direktanlieferung Kehrichtverbrennung  
Ökohof Brig
- Wann** Sammelstellen permanent  
**Am Strassenrand erst am Abfuhrtag (Montag) bis 7.30 Uhr bereitstellen, ausgenommen Feiertage**  
Kehrichtverbrennung und Ökohof während den Öffnungszeiten
- Was** Haushaltsabfälle, Hausmüll, Ölflaschen aus Plastik, Schuhputzmittel, Kunststoff, Tonband- und Videokassetten
- Wichtig**
- nur gebührenpflichtige Kehrichtsäcke werden mitgenommen

Grössere Mengen Kehricht können direkt bei der Kehrichtverbrennung oder im Ökohof Brig gegen eine Gebühr abgegeben werden.

## Privathaushalte und Mehrfamilienhäuser

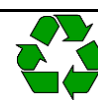
- Entsorgung nur über Gebührensäcke und Sperrgutmarken
- Container dienen nur als Sammelgefässe für Gebührensäcke

## Unternehmen

- Containerplomben an Container anbringen
- Container muss mit dem Firmennamen versehen sein
- Container nicht überfüllen, die Deckel müssen für die Entsorgung geschlossen werden können

## Brennbares Sperrgut

- Wo** Sammelstelle Birchi, Treichi, Heji, Biel, Brücke, Moos und Fiescheralp  
Am Strassenrand bereitstellen
- Wann** **Erst am Abfuhrtag (Montag) bis 7.30 Uhr bereitstellen, ausgenommen Feiertage**
- Was** Möbel, Kunststoffe, Spannteppiche, Polstermöbel, Matratzen etc.
- Wichtig**
- muss mit einer Sperrgutmarke versehen werden (auf der Gemeinde erhältlich)
  - 30kg Gewicht und 2m Länge dürfen nicht überschritten werden
  - brennbares Sperrgut darf nicht in Kehrichtsäcken bereitgestellt werden
  - ordentlich bereitstellen
  - Metallteile entfernen
  - Sperrgutmarke gut sichtbar aufkleben



## Preise

Gebührensäcke		Containerplomben	Sperrgutmarken	
17 l	CHF 1.40	600 l CHF 42.50	max. 10kg	CHF 5.00
35 l	CHF 2.60	800 l CHF 52.00	max. 30kg	CHF 12.50
60 l	CHF 4.30	Gepresste Container müssen mit 2 Plomben versehen werden!		
110 l	CHF 7.80			

### Direktanlieferung von Kehricht bei der Kehrichtverbrennung Gamsen

Bis 85kg CHF 50.00 pauschal  
 Bis 750kg CHF 36.00 Grundgebühr + zusätzlich pro kg 18 Rp.  
 Ab 750kg pro kg 22 Rp.

### Direktanlieferung von Kehricht beim Ökohof Brig

Pro kg CHF 0.50 pauschal

## Altglas

**Wo** Sammelstelle Treichi, Heji, Biel und Birchi

**Wann** permanent

**Was** Flaschen und Gläser

### Wichtig

- Deckel, Zapfen und Plastik entfernen
- Scheibenglas, Porzellan und Steingut gehören ins Grubengut
- Glühbirnen siehe Seite 13

## Weissblech und Aluminium

**Wo** Sammelstelle Treichi, Biel und Birchi

**Wann** permanent

**Was** Aluminium, Aludosen und Konservenbüchsen

### Wichtig

- Papier entfernen und Dosen gut ausspülen
- Boden herausschneiden und Dosen bzw. Büchsen zusammendrücken



## Papier

- Wo** Sammelstelle Treichi, Biel, Moos und Birchi  
Am Strassenrand bereitstellen  
Ökohof Brig
- Wann** Sammelstelle permanent und Ökohof während den Öffnungszeiten  
**Erst am Abfuhrtag (jeden letzten Dienstag im Monat) bereitstellen, ausgenommen Feiertage**
- Was** Zeitungen, Zeitschriften, Papier
- Wichtig**
- Papier kreuzweise bündeln
  - kein Karton mitgeben
  - Papier nicht in Tragetaschen von Lebensmittelgeschäften bereitstellen

## Preise

Für die Abgabe von Papier verlangt der Ökohof eine Gebühr von CHF 0.10 pro kg. Die Abgabe von Papier bei den Sammelstellen und am Strassenrand ist kostenlos.

## Karton

- Wo** Sammelstelle Treichi, Biel, Moos und Birchi  
Am Strassenrand bereitstellen  
Ökohof Brig
- Wann** Sammelstelle permanent und Ökohof während den Öffnungszeiten  
**Erst am Abfuhrtag (Freitag) bereitstellen, ausgenommen Feiertage**
- Was** Karton
- Wichtig**
- die Kartonbündel müssen **mit Gebührenschnur** kreuzweise gebunden werden
  - die Bündel dürfen weder die Breite von 1.50 m noch das Gewicht von 30kg pro Bündel überschreiten
  - kein Papier mitgeben
  - Tetra Pak ist Haushaltsabfall und gehört in den Kehrrecht

## Preise

20m Kartonschnur kosten CHF 17.00. Die Gebührenschnur kann im Coop, Migros und der Gemeindeverwaltung erworben werden. Der Ökohof Brig verlangt pro kg Karton CHF 0.30.



## **PET- und Plastikflaschen**

**Wo** Verkaufsstellen  
**Wann** während den Öffnungszeiten  
**Was** PET- und Plastikflaschen

## **Altmetall und Alteisen**

**Wo** Separatsammlung im Frühling/Herbst  
Ökohof Brig  
**Wann** während den Öffnungszeiten  
**Was** Alteisen und Metalle (nur aus privaten Haushalten), Mofas, Besteck, Schlösser, Schlüssel, Drähte, Schrauben, Wäscheständer aus Metall etc.  
**Wichtig**

- keine Elektro- und Elektronikgeräte oder Skis

## **Altöle**

### **Öle von Privaten**

**Wo** Sammelstelle Brücke  
**Wann** permanent  
**Was** kleine Mengen Öl  
**Wichtig**

- **keine Flaschen in den Altölsammler werfen**
- grössere Mengen Speiseöl werden direkt von der Ertag abgeholt
- nur Öle in flüssigem Zustand zur Sammelstelle bringen
- 1 Liter Öl verschmutzt 1 Million Liter Wasser

### **Öle von Betrieben**

**Wo** Betriebe müssen ihr Altöl selber bei der Ertag entsorgen  
**Wann** während den Öffnungszeiten  
**Was** Speise- und Motorenöl  
**Wichtig**

- Altöl darf nur in dafür zugelassenen Öfen verbrannt werden





## Autos, Motor- und Fahrräder

### Autos, Motorräder

**Wo** Ökohof Brig, Bumann Recycling

**Wann** während den Öffnungszeiten oder der Separatsammlung im Frühling/Herbst

**Was** Autos, Motorräder, Autoreifen

### Preise

Der Ökohof verlangt für

Autos mit annulliertem Fahrzeugausweis	CHF	120.00
Autos ohne annulliertem Fahrzeugausweis	CHF	170.00
Motorräder	CHF	20.00
Autoreifen mit Felgen (pro Reifen)	CHF	10.00
Autoreifen ohne Felgen (pro Reifen)	CHF	4.00

Bumann Recycling verlangt für

Autos mit annulliertem Fahrzeugausweis	CHF	80.00
Autos ohne annulliertem Fahrzeugausweis	CHF	130.00
Autoreifen ohne Felgen (pro Reifen)	CHF	5.00

### Fahrräder

**Wo** Ökohof Brig

Sammelstellen «Velafrica»

**Wann** während den Öffnungszeiten

**Was** Alle Typen von Velos in jeder Grösse und in jedem Zustand

### Preise

Der Ökohof verlangt für Fahrräder CHF 10.00

In den über 500 Sammelstellen von «Velafrica» kostenlos, siehe [www.velafrica.ch](http://www.velafrica.ch)

## Elektrische und elektronische Geräte

### Büro-, Telekommunikations- und Informatikgeräte

**Wo** Verkaufsstellen

Eingliederungswerkstätte Bitsch

Ökohof Brig

**Wann** während den Öffnungszeiten oder der Sondersammlung im Frühling



**Was** Fax- und Kopiergeräte, Schreibmaschinen, PCs, Tastaturen, Speicher, Scanner, Drucker, Mobiltelefone

**Wichtig**

- Geräte nicht vorgängig zerlegen
- einzelne Geräte die schwerer als 50kg sind, müssen bei der Verkaufsstelle der betreffenden Marke zurückgegeben werden

### **Unterhaltungselektronik, Hobby- und Gartengeräte**

**Wo** Verkaufsstellen  
Eingliederungswerkstätte Bitsch  
Ertag AG  
Ökohof Brig

**Wann** während den Öffnungszeiten oder der Sondersammlung im Frühling

**Was** Fernseher, Stereoanlagen, Radios, Lautsprecher, Digitalkameras, Hobby- und Gartengeräte

**Wichtig**

- Geräte nicht vorgängig zerlegen

### **Haushaltsgeräte**

**Wo** Verkaufsstellen  
Eingliederungswerkstätte Bitsch  
Ökohof Brig

**Wann** während den Öffnungszeiten oder der Sondersammlung der Gemeinde im Frühling

**Was** Staubsauger, Mixer, Nähmaschinen, Kaffeemaschinen

**Wichtig**

- Geräte nicht vorgängig zerlegen
- in diesen Geräten ist heute ein guter Teil Elektronik, der teilweise als Sondermüll gilt und deshalb ausgebaut werden muss
- Waschmaschine und Tumbler gehören in die Alteisensammlung oder können bei der Verkaufsstelle zurückgegeben werden

### **Kühl- und Klimageräte**

**Wo** Verkaufsstellen  
Eingliederungswerkstätte Bitsch  
Ertag AG  
Ökohof Brig

**Wann** während den Öffnungszeiten oder der Sondersammlung im Frühling

**Was** Haus- und Gewerbekühlgeräte, Klimageräte



### **Wichtig**

- Kühlschränke enthalten FCKW Gase, die die lebenswichtige Ozonschicht zerstören. Deshalb müssen diese umweltgerecht entsorgt werden

### **Pneus**

**Wo** Beim Verkäufer zurückgeben

Ertag AG

Ökohof Brig

**Wann** während den Öffnungszeiten

**Was** Pneus ohne Felgen

Lastwagenpneus gegen Entsorgungsgebühr

### **Wichtig**

- Keine Felgen! Diese gehören ins Metall

### **Preise**

Die Erhebung einer Gebühr liegt in der Verantwortung der Betreiber.

### **Batterien**

**Wo** Verkaufsstellen

**Wann** während den Öffnungszeiten

**Was** Alle Arten von Batterien (ausgenommen Autobatterien)

### **Wichtig**

- möglichst Geräte mit Netzanschluss kaufen
- Batterien gehören nicht in den Kehrriech, denn sie sind giftig
- Batterien enthalten recycelbare Rohstoffe
- In vielen Geräten sind Batterien "versteckt". Bei ausgedienten Spielzeugen, Uhren, elektrischen Zahnbürsten, singenden Glückwunschkarten etc. Batterien unbedingt vorher herausnehmen und separat entsorgen

### **Autobatterien**

**Wo** Autogaragen

Ertag AG

Ökohof Brig

**Wann** während den Öffnungszeiten

**Was** Autobatterien



## **Gifte, Sonderabfälle**

**Wo** Verkaufsstellen

Ökohof Brig

während der jährlichen Sammelaktion im Frühling

**Wann** während den Öffnungszeiten

**Was** Problemfälle aus Haushaltungen wie z.B. Farben, Lacke, Medikamente, Kosmetika, Leergebinde, Fotoentwickler, Säuren

### **Wichtig**

- Gifte vermeiden / vermindern und Reste von Giften umweltgerecht entsorgen
- Sprengstoffe, Munition, radioaktive Abfälle, infektiöse Abfälle sowie Gifte der Klasse 1 werden nicht angenommen
- Gifte in verschlossenen Behältern mitbringen, wenn möglich mit Etikette
- verschiedene Sonderabfälle nicht mischen

## **Grubengut und Bauabfälle**

**Wo** Ökohof Brig

Inertstoffdeponie Ried-Brig

**Wann** während den Öffnungszeiten

**Was** Beton- und Abbruchmaterial, Ziegel, Fliesen, Gipsplatten, Steine, Porzellan usw.

### **Wichtig**

- Bauabfälle (Aushub, Abraum, Bauschutt etc.) in grösseren Mengen gehören auf die Inertstoffdeponie Ried-Brig
- brennbare Bauabfälle können direkt an die Kehrichtverbrennung in Gamsen geliefert werden

## **Preise**

Der Ökohof Brig verlangt für 4 Marmorankessel à 25 Liter CHF 8.00.

## **Altkleider / Textilien**

**Wo** Sammelstelle Werkhof

**Wann** permanent

**Was** haushaltsreine Damen-, Herren- und Kinderbekleidung, gut erhaltene Schuhe,

### **Wichtig**

- Keine Skischuhe, Tisch-, Bett- oder Haushaltswäsche
- Säcke gut verschnüren



## Grün- und Gartenabfälle

**Wo** Grüngutdeponie

Ökohof Brig

**Wann** während den Öffnungszeiten

**Was** Hecken- und Sträucherschnitt, Topfpflanzen mit Erde jedoch ohne Topf, Laub, Rasen, Äste, Gartenabfälle

### Wichtig

- Auf der Grüngutdeponie werden nur Anlieferungen von Privatpersonen angenommen
- keine Plastiksäcke
- keine Küchenabfälle
- Erde in grossen Mengen kann über eine Gartenbaufirma entsorgt werden.

### Preise

Die Grüngutkarte der Gemeinde Fiesch kostet pro Jahr CHF 60.00. Auf dem Ökohof in Brig wird pro Tonne CHF 135.00 verrechnet.

## Leuchtstoff- und Energiesparlampen

**Wo** Verkaufsstellen

Ökohof Brig

Eingliederungswerkstätte Bitsch

**Wann** während den Öffnungszeiten

**Was** Neon- und Leuchtstoffröhren, Energiespar- und LED-Lampen

### Wichtig

- 90% der Materialien können wiederverwertet werden
- „normale“ Glühbirnen (Halogenbirnen) gehören in den Hauskehricht
- LED - Lampen enthalten elektronische Bauteile. Deshalb müssen sie wie Elektroschrott entsorgt werden. Allerdings enthalten sie kein giftiges Quecksilber mehr

## Kadaver / Tierkörper

**Wo** Tierkörpersammelstelle, Schlachthaus Gamsen

**Wann** während den Öffnungszeiten

**Was** Tierkörper, z.B. Schafe, Kälber, Schweine, Hunde, Hasen und Federvieh, Rinder, Kühe und Pferde

### Wichtig

- Es ist obligatorisch, jeweils ein Begleitdokument ausfüllen
- Verendete Tiere an Strassenrändern, auf öffentlichem Grund oder auf Privatgrund können direkt der Polizei gemeldet werden. Verendete Wildtiere müssen direkt dem Wildhüter gemeldet werden



## **Altholz**

**Wo**     Ökohof Schriber & Schmid  
          Ökohof Brig

**Wann**   während den Öffnungszeiten

**Was**     unbehandeltes Altholz wie Abbruchholz, Schalungsmaterial, Riegelbau, Blockbau und Innenausbau (Türen, Holzverkleidungen) usw.

### **Wichtig**

- Material, welches nicht aus Holz besteht (Schrauben etc.) vorgängig entfernen
- Vor dem Kippen bei der Kehrichtverbrennung muss das Material angemeldet und vom Personal kontrolliert werden.

## **Preise**

### **Direktanlieferung von Altholz bei Ökohof Schriber & Schmid**

Bis 420kg                    CHF 50.00 pauschal  
Ab 750kg                    pro kg 12 Rp.

### **Direktanlieferung von Kehricht beim Ökohof Brig**

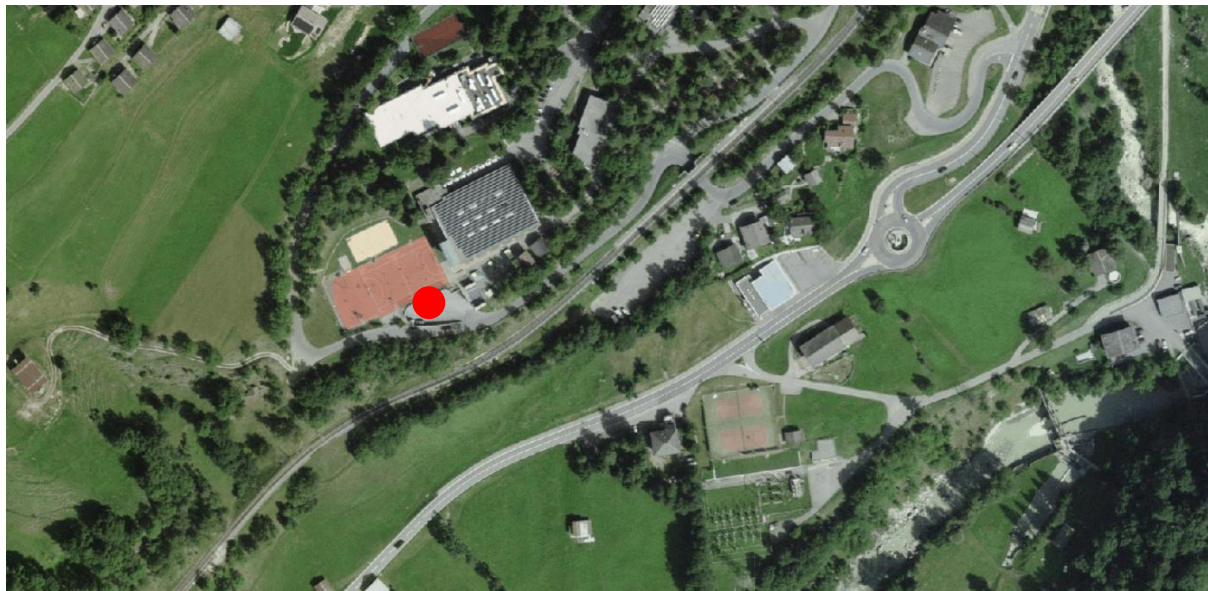
Pro kg                    CHF 0.20 pauschal



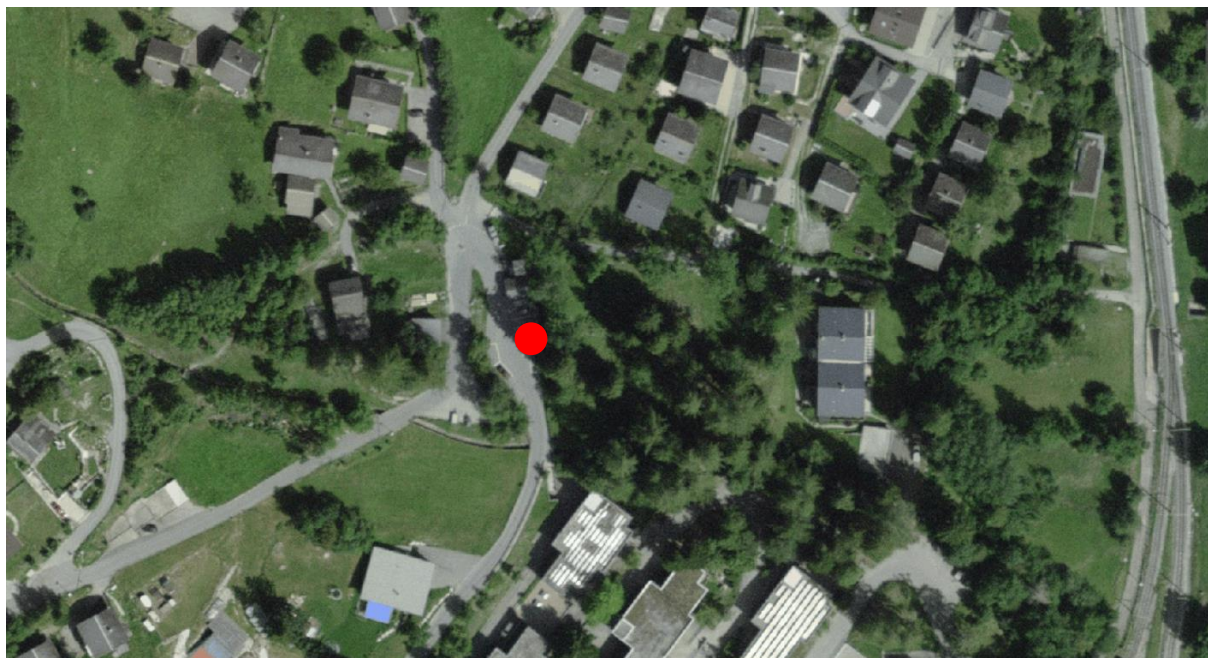


## Anhang I Sammelstellen Gemeinde

### Werkhof

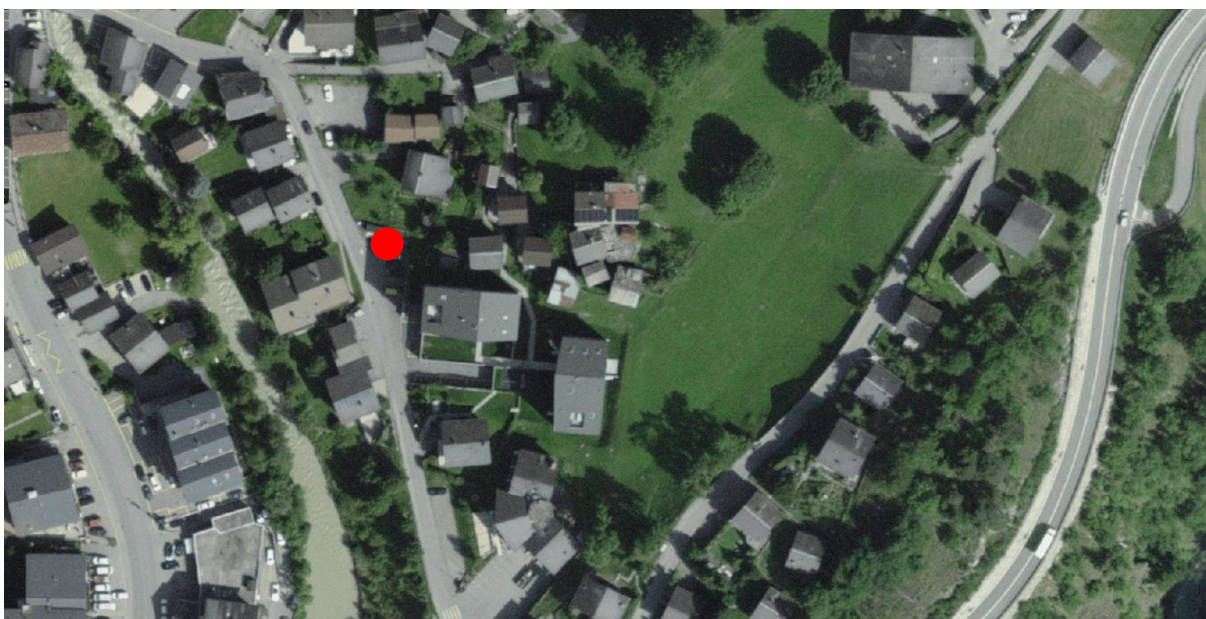


### Birchi

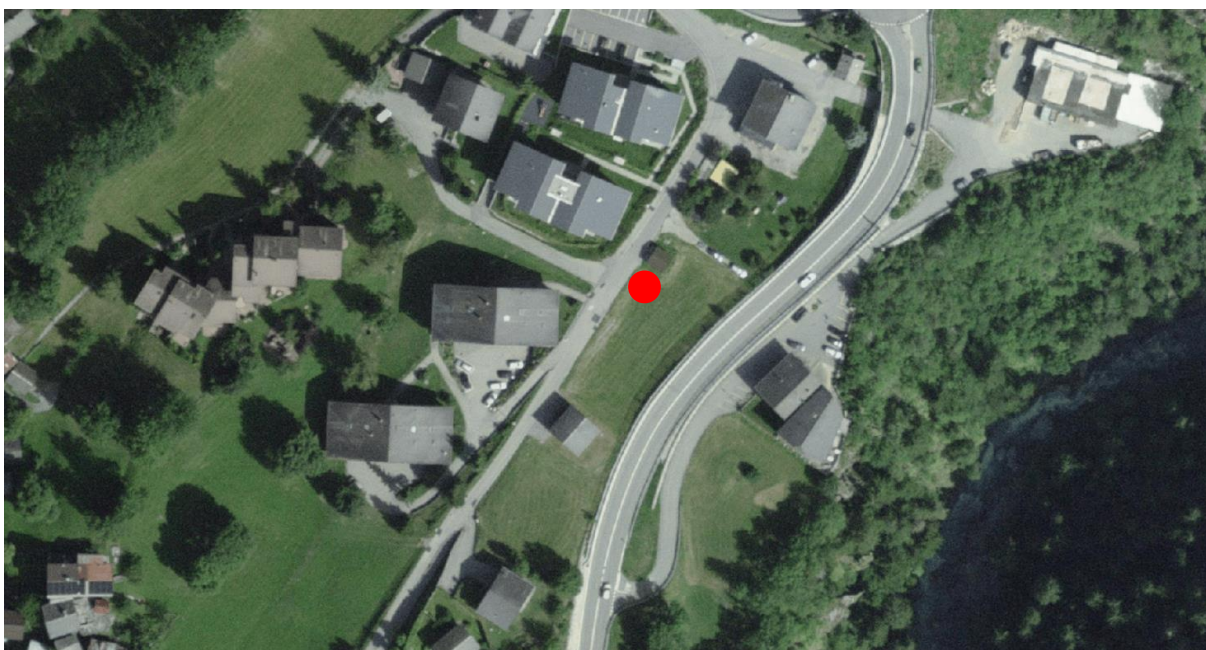




## Treichi



## Heji

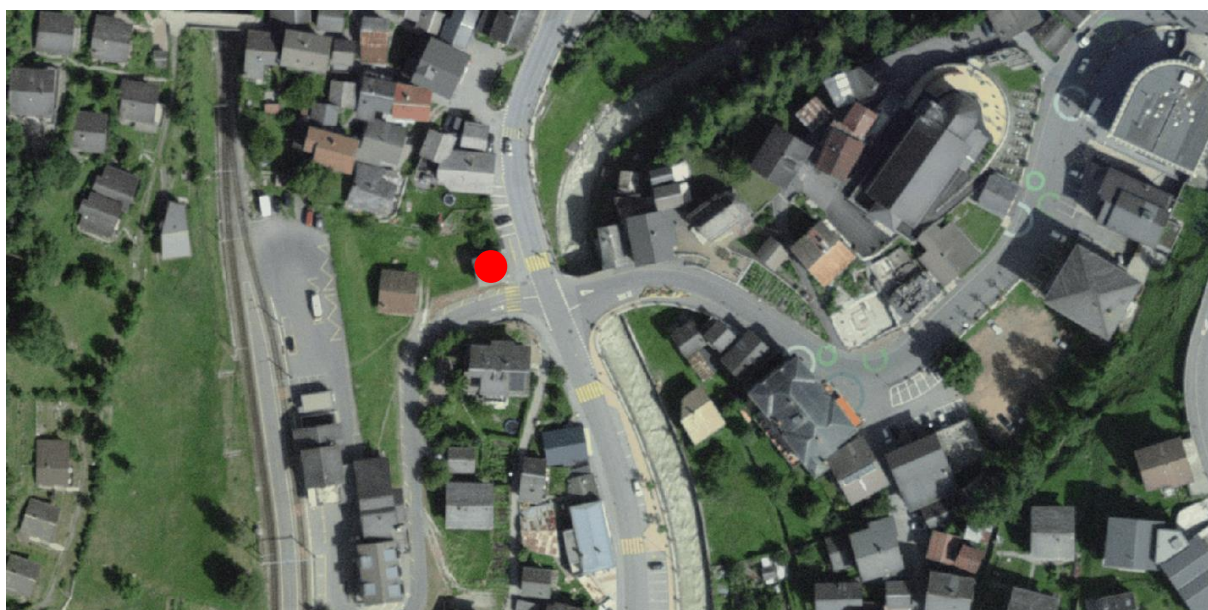




## Biel

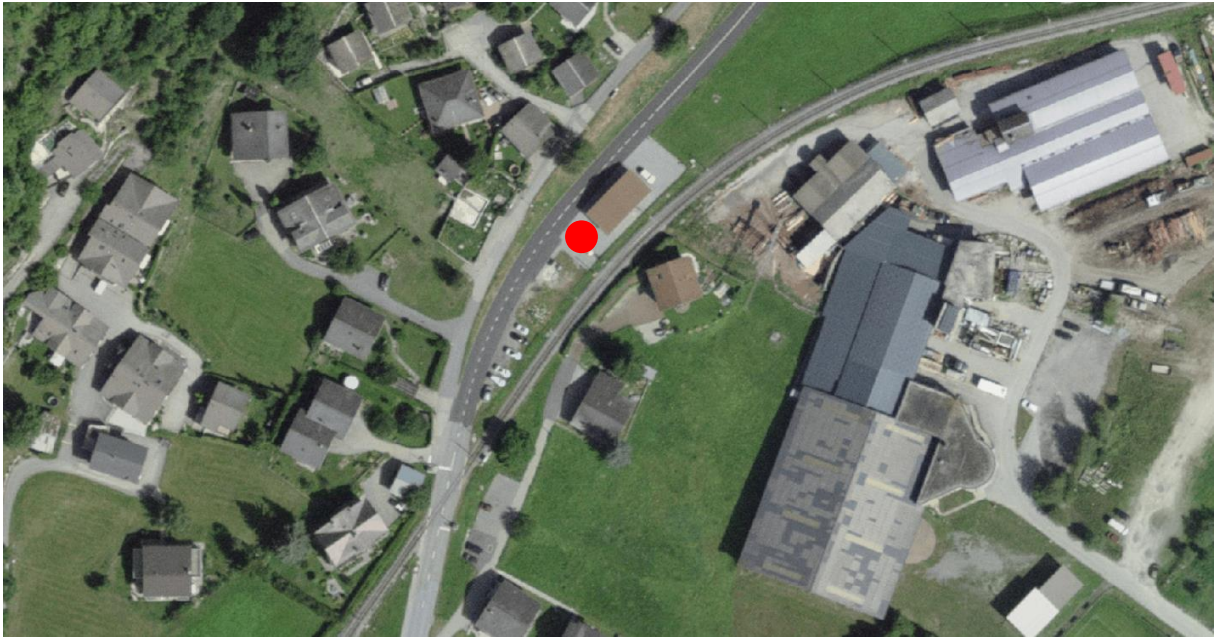


## Brücke





## Moos



## Fiescheralp



## **Grüngut-Sammelstelle**

Fieschertalstrasse

3984 Fiesch

Tel. 027 / 971 35 12

[werkhof@gemeinde-fiesch.ch](mailto:werkhof@gemeinde-fiesch.ch)

[www.gemeinde-fiesch.ch](http://www.gemeinde-fiesch.ch)

Öffnungszeiten Frühling / Herbst

Mittwoch, 16.30 Uhr – 18.00 Uhr

Samstag, 16.00 Uhr – 18.00 Uhr

Ab wann die Sammelstelle jeweils geöffnet ist, entnehmen Sie bitte der Homepage oder dem Anschlagkasten der Gemeinde.



## **II Kontaktadressen Entsorgungsbetriebe**

### **Revo-Entsorgungsberatung**

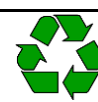
Bielstrasse 30

3902 Brig-Glis

Tel. 027 / 921 68 21

[info@revo.ch](mailto:info@revo.ch)

[www.revo.ch](http://www.revo.ch)





## Kehrichtverbrennung Gamsen / Muldentransport Oberwallis

Kiesweg 1

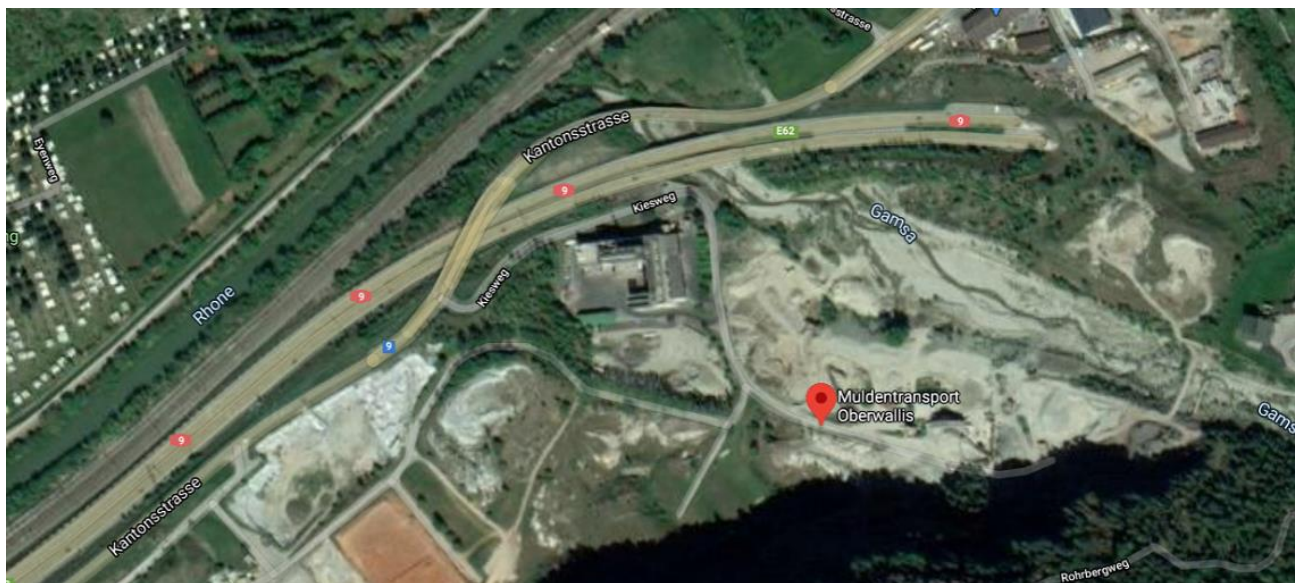
3900 Gamsen

Tel. 027 / 923 12 33

Fax. 027 / 923 09 50

[kva@abfall-oberwallis.ch](mailto:kva@abfall-oberwallis.ch)

Öffnungszeiten Montag – Freitag, 7.30 Uhr – 12.00 Uhr / 13.00 Uhr – 17.00 Uhr  
Samstag, Sonntag und Feiertage geschlossen



## Ertag AG

Werkhof

Kiesweg

3904 Naters

Tel. 027 / 924 14 11

Tel. Betriebsleiter 079 / 629 04 55

[ertag@greenmail.ch](mailto:ertag@greenmail.ch)

Büro

Postfach 6

3900 Brig

Tel. 027 / 924 14 11

Fax. 027 / 924 15 11

Öffnungszeiten Donnerstag, 15.30 Uhr – 17.00 Uhr





### Eingliederungswerkstätten Bitsch

Furkastrasse 148

3982 Bitsch

Tel. 027 / 928 63 30

Öffnungszeiten Montag - Freitag 07.30 Uhr – 11.45 Uhr / 12.30 Uhr – 16.15 Uhr





## Inertstoffdeponie Ried-Brig

Moos

3911 Ried-Brig

Deponiebetreiberin

Theler Moss Ried-Brig AG

Postfach 54

3942 Raron

Tel. 027 / 934 30 56

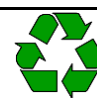
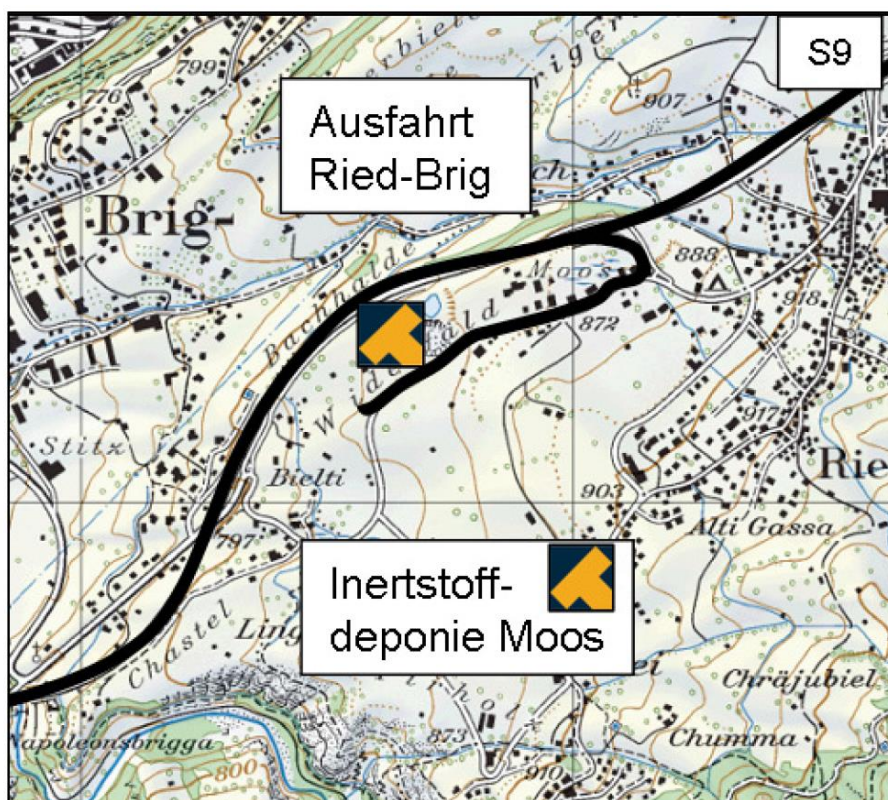
Fax.027 / 935 86 35

[deponie@thelerag.ch](mailto:deponie@thelerag.ch)

[www.thelerag.ch](http://www.thelerag.ch)

Öffnungszeiten

Montag – Freitag 8.00 Uhr – 12.00 Uhr / 13.00 Uhr – 16.30 Uhr



## Ökohof Brig / Schriber & Schmid GmbH

Bielstrasse 32

3902 Brig-Glis

Tel. 027 / 921 68 68

Fax. 027 / 921 68 67

[info@schriber-schmid.ch](mailto:info@schriber-schmid.ch)

### Öffnungszeiten Privatanlieferungen

Montag – Freitag, 13.00 Uhr – 17.00 Uhr

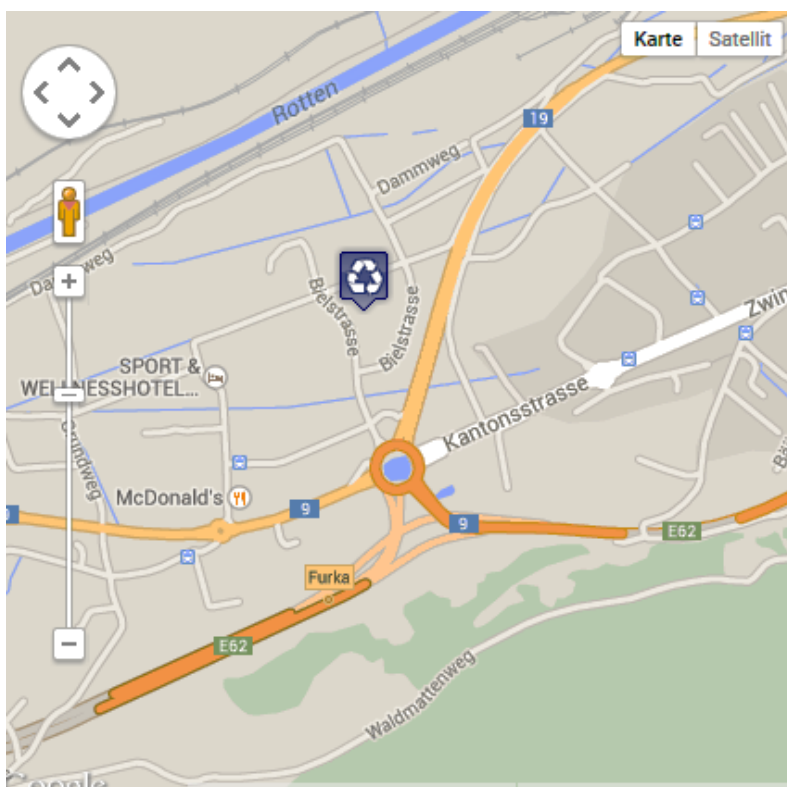
Samstag, 9.00 Uhr – 12.00 Uhr

Sonntag geschlossen

### Öffnungszeiten für Unternehmen

Montag – Freitag, 7.00 Uhr – 12.00 Uhr / 13.00 Uhr – 17.00 Uhr

Nach Absprache mit der Geschäftsleitung



Für die Materialabgabe im Ökohof benötigen Sie eine Ökohof-Karte, welche Sie via Internet [www.schriber-schmid.ch/kontakt/oekohof-karte](http://www.schriber-schmid.ch/kontakt/oekohof-karte) bestellen können. Bitte beachten Sie die AGB des Ökohofes.

Alle Privatpersonen (Steuerzahler) der REVO-Mitgliedsgemeinden können den Ökohof nutzen. Für den Zutritt ist eine Ökohof-Karte erforderlich (einmalige Depotgebühr CHF 20.–, vor Ort erhältlich).

Es fallen Gebühren je nach Gewicht und Abfallsorte an. Für Zweitwohnungsbesitzer und ausserkantonale Kunden zusätzlich eine jährliche Gebühr von CHF 35.–.



## **Tierkörpersammelstelle Reckingen**

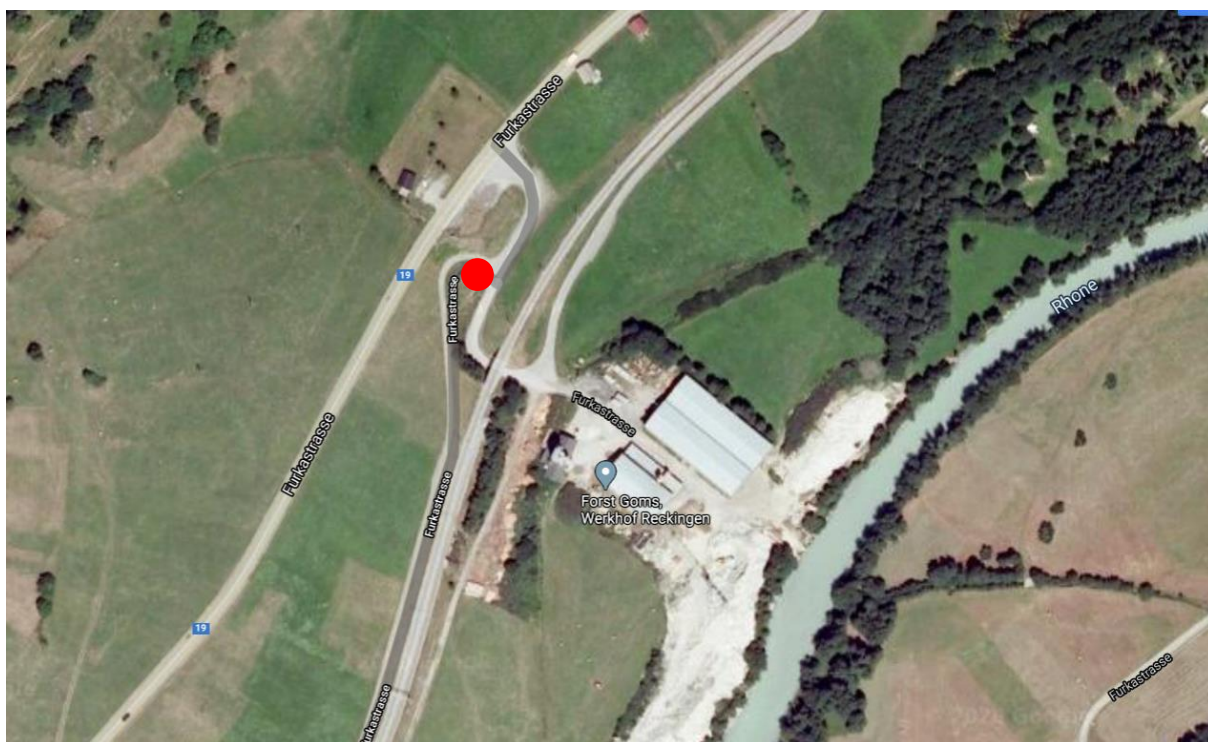
Auf der Hauptstrasse zwischen Reckingen-Gluringen und Münster, bei der Abzweigung Richtung Bauunternehmung Walpen AG

Tel. 027 / 974 12 12

Natel 079 / 686 35 68

Öffnungszeiten Montag – Freitag, 16.00 Uhr – 16.30 Uhr

Ganze Körper werden während den Öffnungszeiten kostenlos angenommen. Der Unkostenbeitrag von CHF 70.00 wird bei Anlieferung ausserhalb der Öffnungszeiten verlangt.



## **Wildhüter**

Imhof Stefan

079 / 355 39 21





### III Übersicht

<b>Abfallgruppen</b>	<b>Wohin</b>
Kehricht	Sammelstelle Birchi, Treichi, Heji, Biel, Brücke, Moos und Fiescheralp, Kehrichtverbrennung, Ökohof Brig
Sperrgut	Kehrichtabfuhr
Altglas	Sammelstelle Treichi, Heji, Biel und Birchi
Weissblech und Aluminium	Sammelstelle Treichi, Biel und Birchi
Papier	Sammelstelle Treichi, Biel, Moos und Birchi, Ökohof Brig
Karton	Sammelstelle Treichi, Biel, Moos und Birchi, Ökohof Brig
PET- und Plastikflaschen	Verkaufsstellen
Alteisen	Separatsammlung im Frühling/Herbst, Ökohof Brig
Altöle	Sammelstelle Brücke, Ertag
Autos, Motor- und Fahrräder	Ökohof Brig, Bumann Recycling, «Velafrica»
Elektrische und elektronische Geräte	Sondersammlung April / Mai, Verkaufsstellen, Eingliederungswerkstätte Bitsch, Ökohof Brig
Pneus	Beim Verkäufer zurückgeben, Ertag, Ökohof Brig
Batterien	Verkaufsstellen
Gifte, Sonderabfälle	Verkaufsstellen, Ökohof Brig, Separatsammlung Frühling
Grubengut / Bauabfälle	Ökohof Brig, Inertstoffdeponie Ried-Brig
Altkleider / Textilien	Sammelstelle Werkhof, Altkleidersammlung
Grün- und Gartenabfälle	Güngutdeponie, Ökohof Brig
Leuchtstoff- und Energiesparlampen	Verkaufsstellen, Ökohof Brig, Eingliederungswerkstätte Bitsch
Kadaver	Tierkörpersammelstelle Reckingen, Schlachthaus Gamsen
Altholz	Ökohof Schreiber & Schmid

